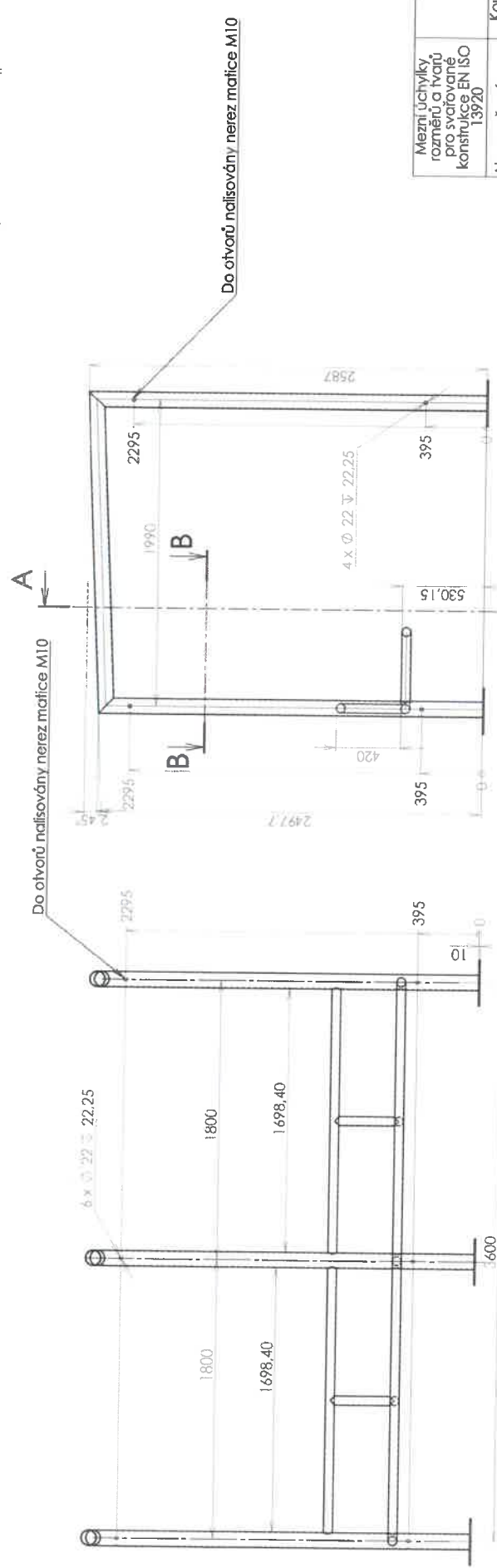


12 11 10 9 8 7 6 5 4 3 2 1



ŘEZ A-A
MĚŘÍTKO 1:20

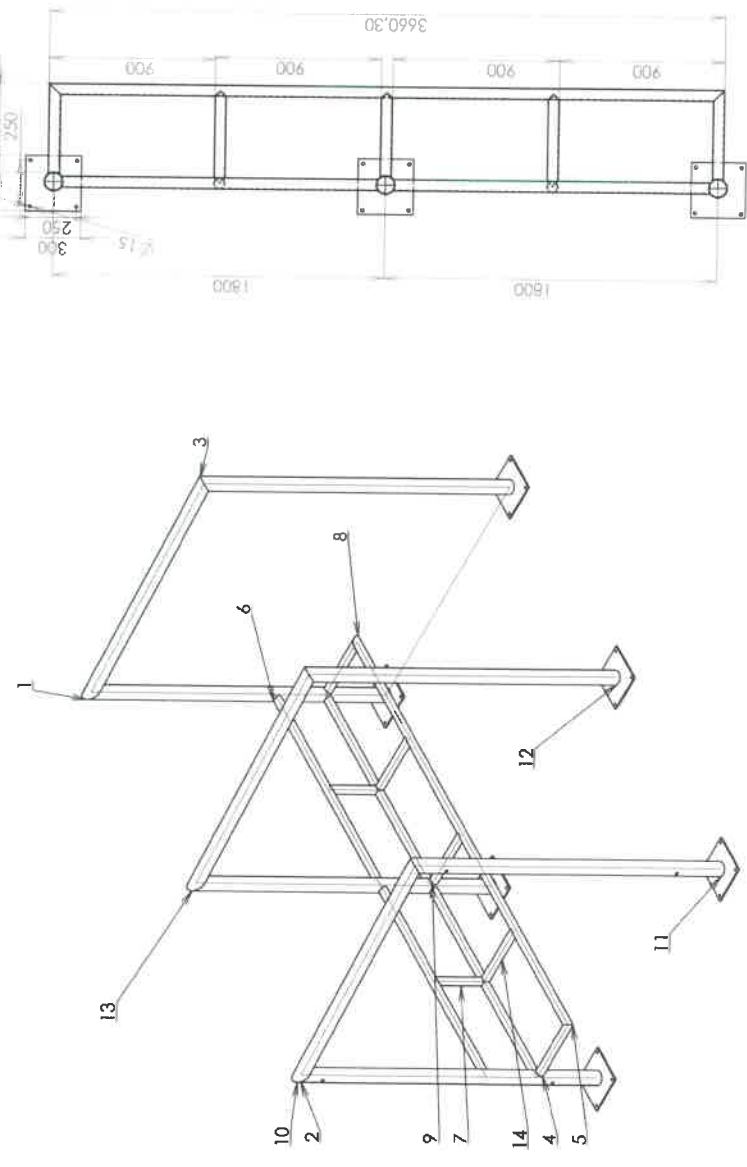
Mezní uchylky rozměrů a tvarů pro svařované konstrukce EN ISO 13920	BF
Neoznačené svary	Kouřové, tupé, ostatní = 3
Stupeň jakosti svarů ISO 5817	C
Přídavný materiál	RW 308 LSi
Přídavný plyn	Argon
Metoda svařování EN ISO 15614-1	141 - wolframovou elektrodou

Nezrakovou konstrukci pohledově brousit K320

POZICE	KS	Název	Délka/mm	ANGLE1	ANGLE2
1	1	Nerez trubka 102x3<1>	2497.68	43.78°	0°
2	3	Nerez trubka 102x3<2>	2093.51	46.22°	43.78°
3	1	Nerez trubka 102x3<3>	2587.02	0°	46.22°
4	1	Nerez trubka 60x3<1>	489.26	45°	-
5	1	Nerez trubka 60x3<2>	3660.3	45°	45°
6	4	Nerez trubka 60x3<3>	1718.23	-	-
7	2	Nerez trubka 60x3<4>	420	-	-
8	1	Nerez trubka 60x3<5>	489.26	-	45°
9	1	Nerez trubka 60x3<6>	459.11	-	-
10	1	Nerez trubka 102x3<4>	2497.68	43.78°	0°
11	1	Nerez trubka 102x3<5>	2587.02	0°	46.22°
12	1	Nerez trubka 102x3<6>	2587.02	0°	46.22°
13	1	Nerez trubka 102x3<7>	2497.68	43.78°	0°
14	2	Nerez trubka 60x3<7>	500	-	-
15	6	DESKA, 10 x 300 x 300<1>			

MATERIAL	POLOTOVAR	ISO 8015	ANO
TOLEROVÁNÍ	PŘESNOST	ISO 2768	m k
PROMĚNĚ	INSPEKCE	1:20	
VERZOVÁNÍ	INSPEKCE	1:20	
KONTROLA	INSPEKCE	1:20	

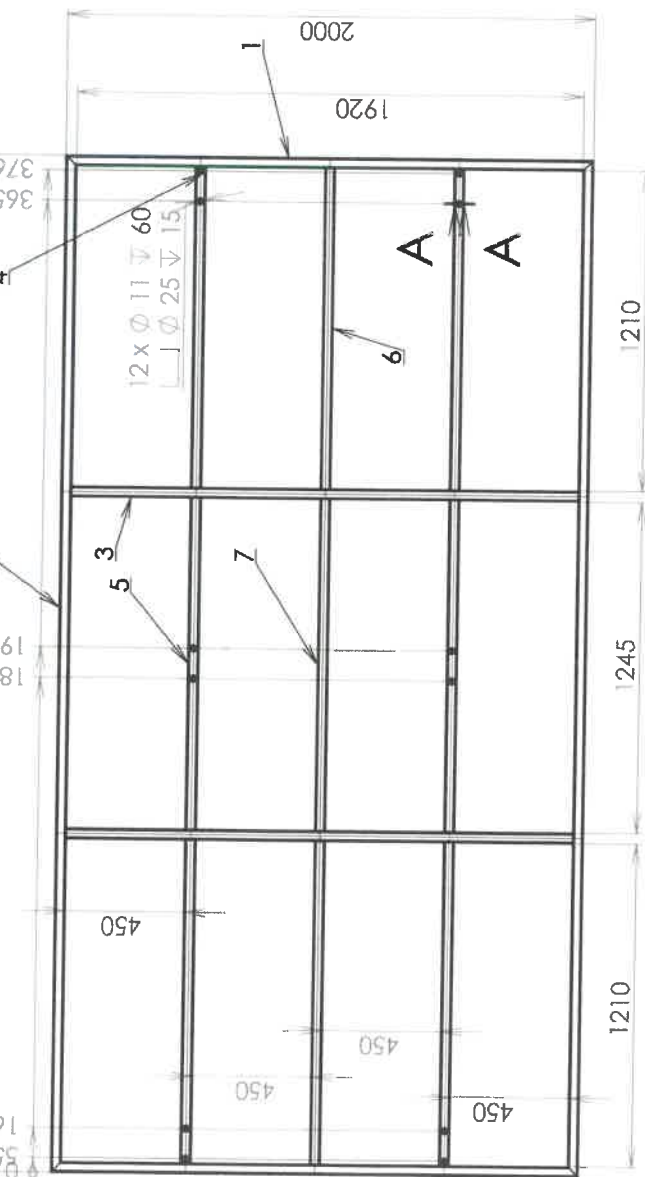
ŘEZ B-B
MĚŘÍTKO 1:20



Trubkový rám nerez zastavka
12-K1_001



Materiál nerezové konstrukce 1.4301 (AISI 304)



ŘEZ A-A
MĚŘÍTKO 1:2

Nezerovou konstrukci pohledově brousit K320
Materiál nerezové konstrukce 1.4301 (AISI 304)

MATERIÁL	POLYTOVAR	ISO 8015	ANO
TOLEROVÁNÍ	PŘESNOST	ISO 2768	m k
PROMĚTÁNÍ			
VÝPRAVOVAL	ing.kühnel	SCHVÁIL	DATUM
KONTROLOVAL			19.02.2023
NÁZEV		HMOTNOST SEST.	ST. V.
ZMENA	INDEX		
PODPIS	DATUM	MÉRITKO	KUSOVNIK
		1:20	



Sřecha nerez zastavka

12-K1 001

ČÍSLO VÝKRESU

LIST I Z 1 LISTU

Mezní úchytky, rozměrů a tvarů pro svařované konstrukce EN ISO 13920	BF
Neoznačené svař	Koutové, tupé, ostatní = 3
Stupeň jakosti svarů ISO 5817	C
Přídavný materiál	RW 308 LSi
Přídavný plyn	Argon
Metoda svařování EN ISO 15614-1	141 - wolframovou elektrodu

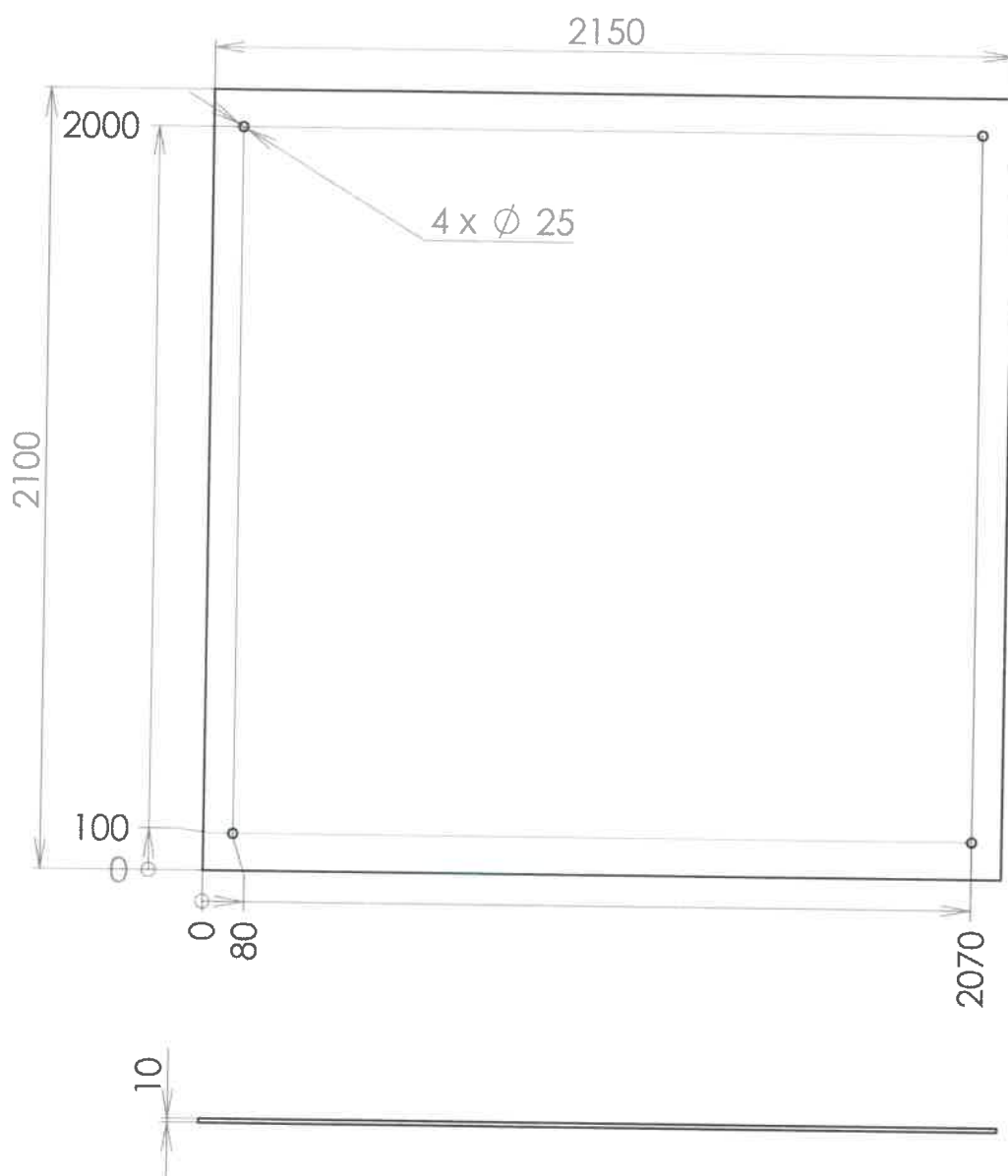
POZICE	KS	Název	Délka/mm	ANGLE1	ANGLE2
1	2	Nerez jekl 60 x 40 x 3<1>	2000	45°	45°
2	2	Nerez jekl 60 x 40 x 3<2>	3825	45°	45°
3	2	Nerez jekl 60 x 40 x 3<3>	1920	0°	0°
4	4	Nerez jekl 60 x 40 x 3<4>	1210	0°	0°
5	2	Nerez jekl 60 x 40 x 3<5>	1245	0°	0°
6	2	Nerez jekl 60 x 40 x 3<6>	1210	0°	0°
7	1	Nerez jekl 60 x 40 x 3<7>	1245	0°	0°

A

B

C

D



2ks - ESG 10mm s otvory

E

MATERIÁL
POLOTOVAR
TOLEROVÁNÍ ISO 8015 ANO
PŘESNOST ISO 2768 m K
PROMÍTÁNÍ

VYPRACOVAL Ing.Kühnel
KONTRÓLOVAL

INDEX

ZMĚNA

DATUM

PODPIS

MĚŘÍTKO

1:20

KUSOVNÍK

HMOTNOST 45.13

SEST.

ST. V.

SCHVÁLIL

DATUM 20.02.2023

NÁZEV

Boční sklo

ČÍSLO VÝKRESU

12-K1_001

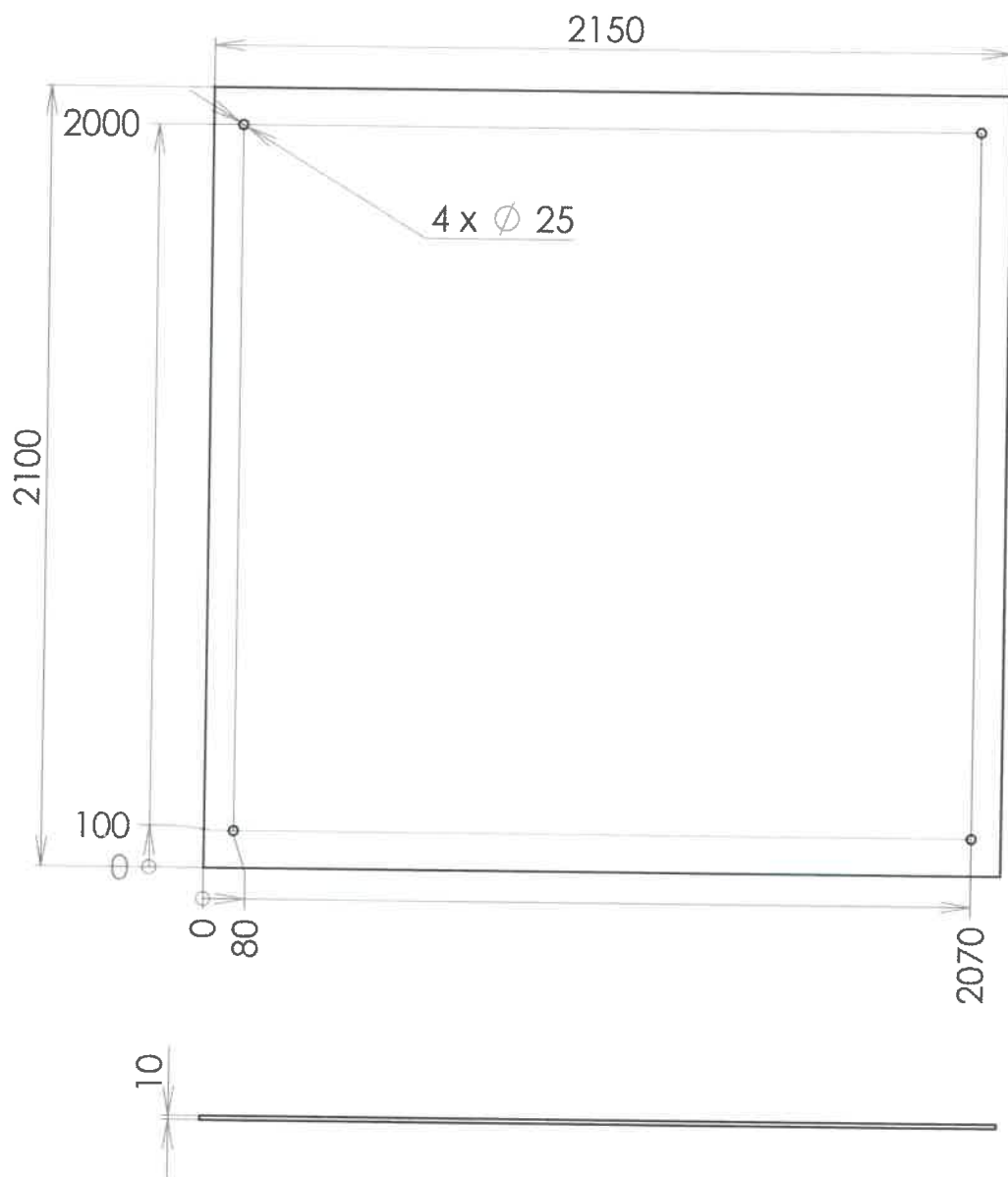
F

A

B

C

D



2ks - ESG 10mm s otvory

MATERIÁL

POLOTOVAR

TOLEROVÁNÍ ISO 8015 ANO

PŘESNOST ISO 2768 m K

PROMÍTÁNÍ

VYPRACOVAL Ing.Kühnel

KONTROLOVAL

SCHVÁLIL

DATUM 20.02.2023

NÁZEV

INDEX

ZMĚNA

DATUM

PODPIS

MĚŘÍTKO

1:20

KUSOVNÍK

HMOTNOST 45.13

SEŠT.

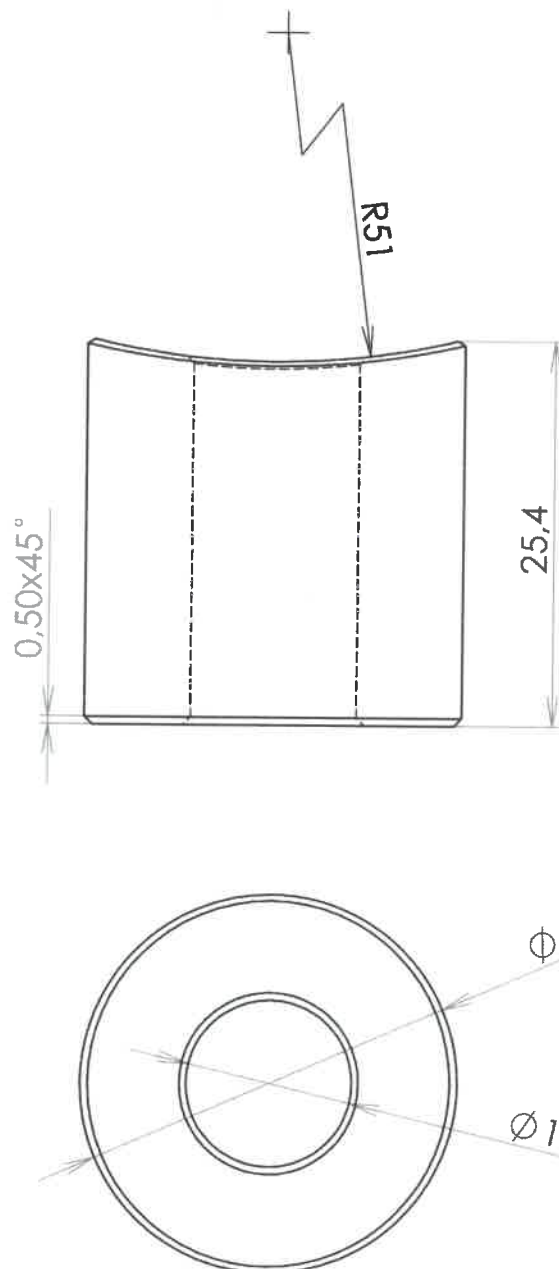
ST. V.



Boční sklo

ČÍSLO VÝKRESU

12-K1_001



Pohledově brousit K320
Nerez tyč pr.25mm
Materiál 1.4301 (AISI 304)

12ks

MATERIÁL
POLOTOVAR
TOLEROVÁNÍ ISO 8015 ANO
PŘESNOST ISO 2768 m K
PROMÍTÁNÍ

VYPRACOVAL Ing.Kühnel
KONTOLOVAL

SCHVÁLIL
DATUM 20.02.2023
NÁZEV

INDEX
ZMĚNA

DATUM
PODPIS

HMOTNOST 0.01
SEST.
ST. V.

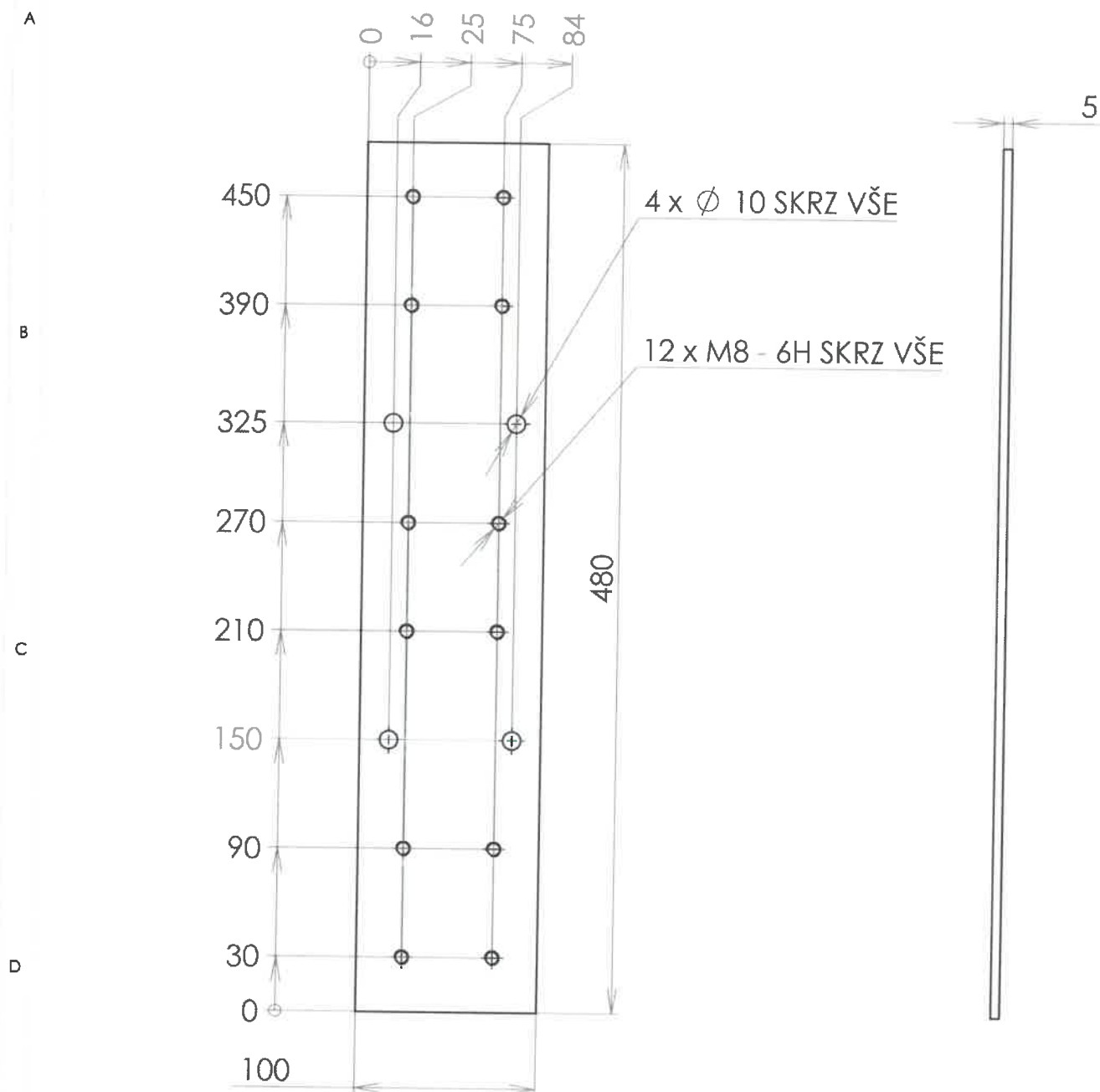
MĚŘÍTKO
KUSOVNÍK
2:1



Distanční váleček

ČÍSLO VÝKRESU

12-K1_001



Nerez pásovina 100x5 , Materiál nerez 1.4301 (AISI 304),
Pohledově brousit K320

5ks

MATERIÁL
POLOTOVAR
TOLEROVÁNÍ ISO 8015 ANO
PŘESNOST ISO 2768 m K
PROMÍTÁNÍ

INDEX ZMĚNA

DATUM PODPIS

VYPRACOVAL Ing.Kühnel
KONTRLOVAL

SCHVÁLIL
DATUM 19.02.2023

NÁZEV

HMOTNOST 1.84
SEST.
ST. V.

MĚŘÍTKO
KUSOVNÍK
1:5



Držák lavičky

ČÍSLO VÝKRESU

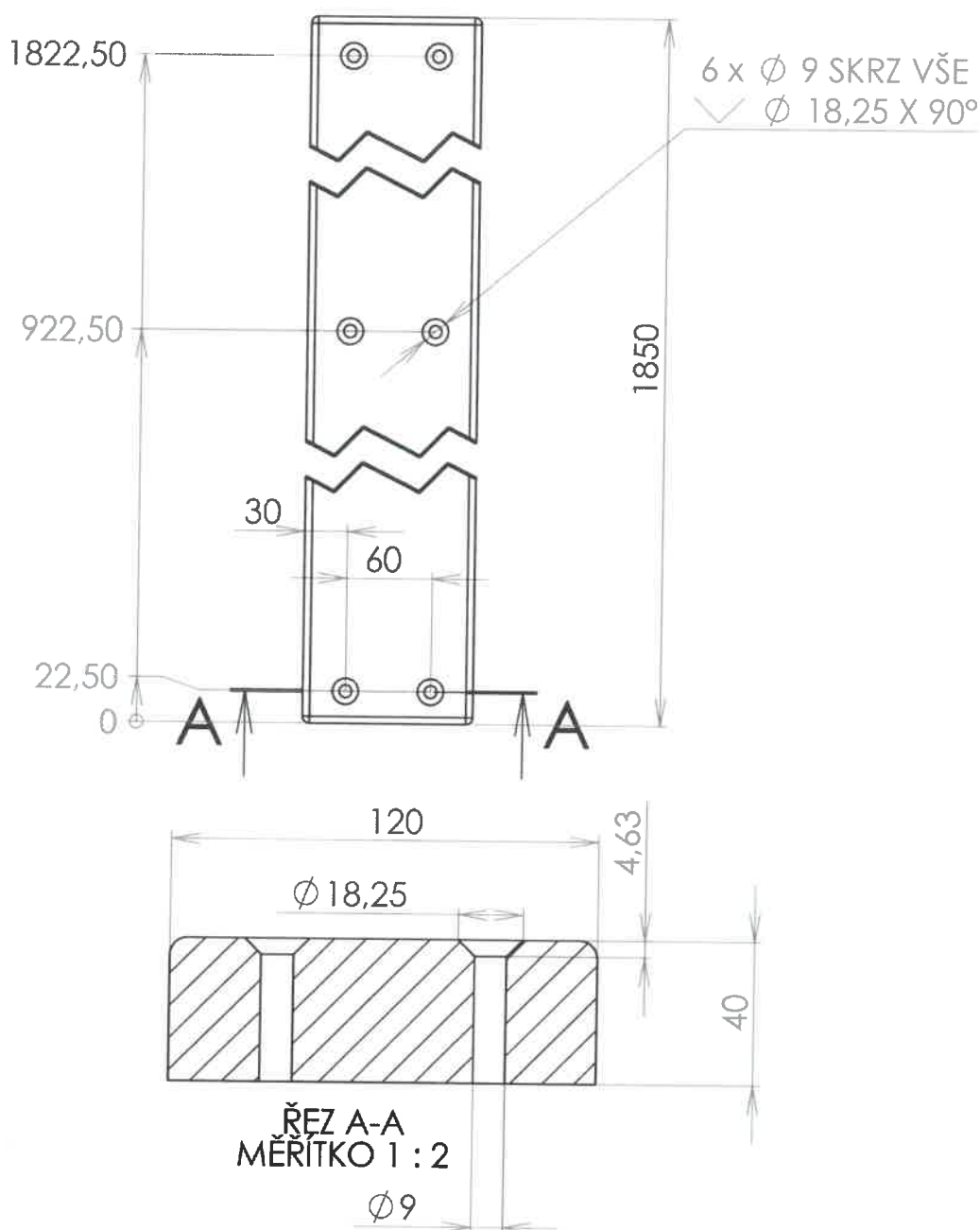
12-K1_001

A

B

C

D



Deska 120x40 - umělé dřevo

6ks

MATERIAL
POLOTOVAR
TOLEROVÁNÍ ISO 8015 ANO
PŘESNOST ISO 2768 m K
PROMÍTÁNÍ

VYPRACOVAL Ing. Kühnel
KONTROLOVAL

SCHVÁLIL
DATUM 19.02.2023
NÁZEV

HMOTNOST
SEST.
ST. V.

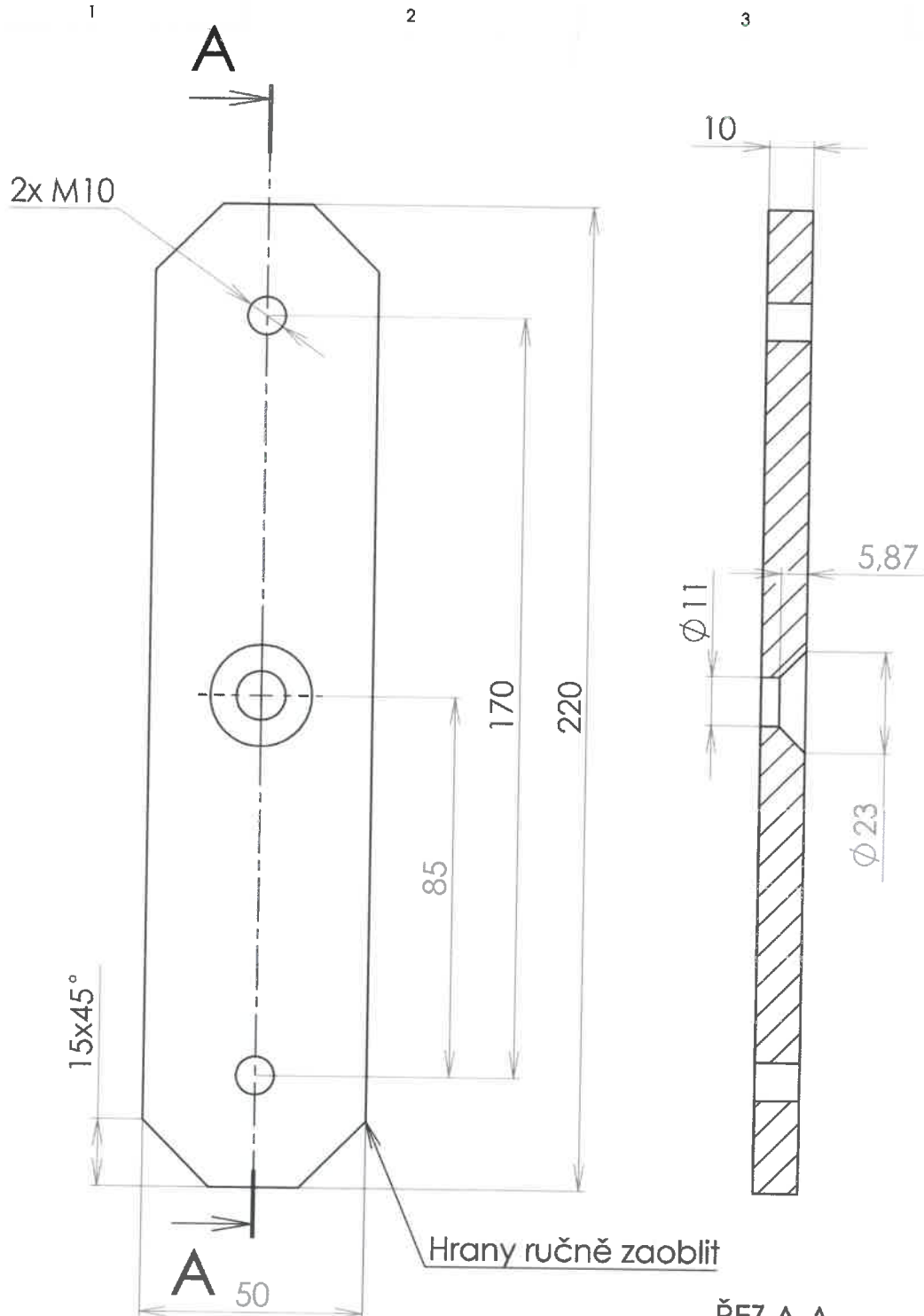
DATUM
PODPIS
MĚŘÍTKO
KUSOVNÍK

1:20



Lavičková deska

ČÍSLO VÝKRESU
12-K1_001



Pohledově brousit K320
Materiál 1.4301 (AISI 304)

ŘEZ A-A
MĚŘITKO 1 : 1.5

2ks

MATERIÁL
POLOTOVAR
TOLEROVÁNÍ ISO 8015 ANO
PŘESNOST ISO 2768 m K
PROMÍTÁNÍ

VYPRACOVAL Ing.Kühnel
KONTOLOVAL

SCHVÁLIL
DATUM 20.02.2023

INDEX
ZMĚNA

NÁZEV

DATUM
PODPIS

MĚŘITKO
KUSOVNÍK

1:2

HMOTNOST 0.10
SEST.
ST. V.



Zadní držák skla

ČÍSLO VÝKRESU
12-K1_001